



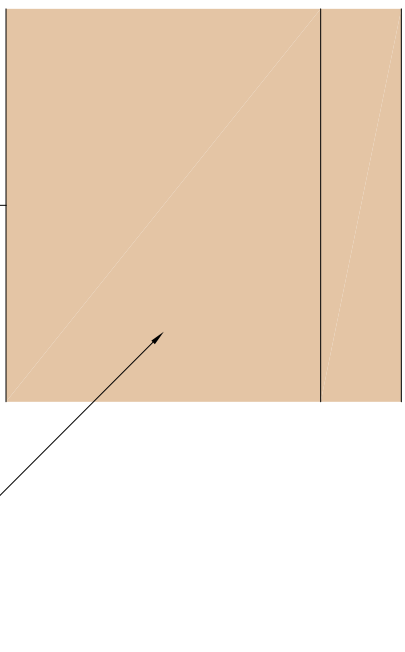
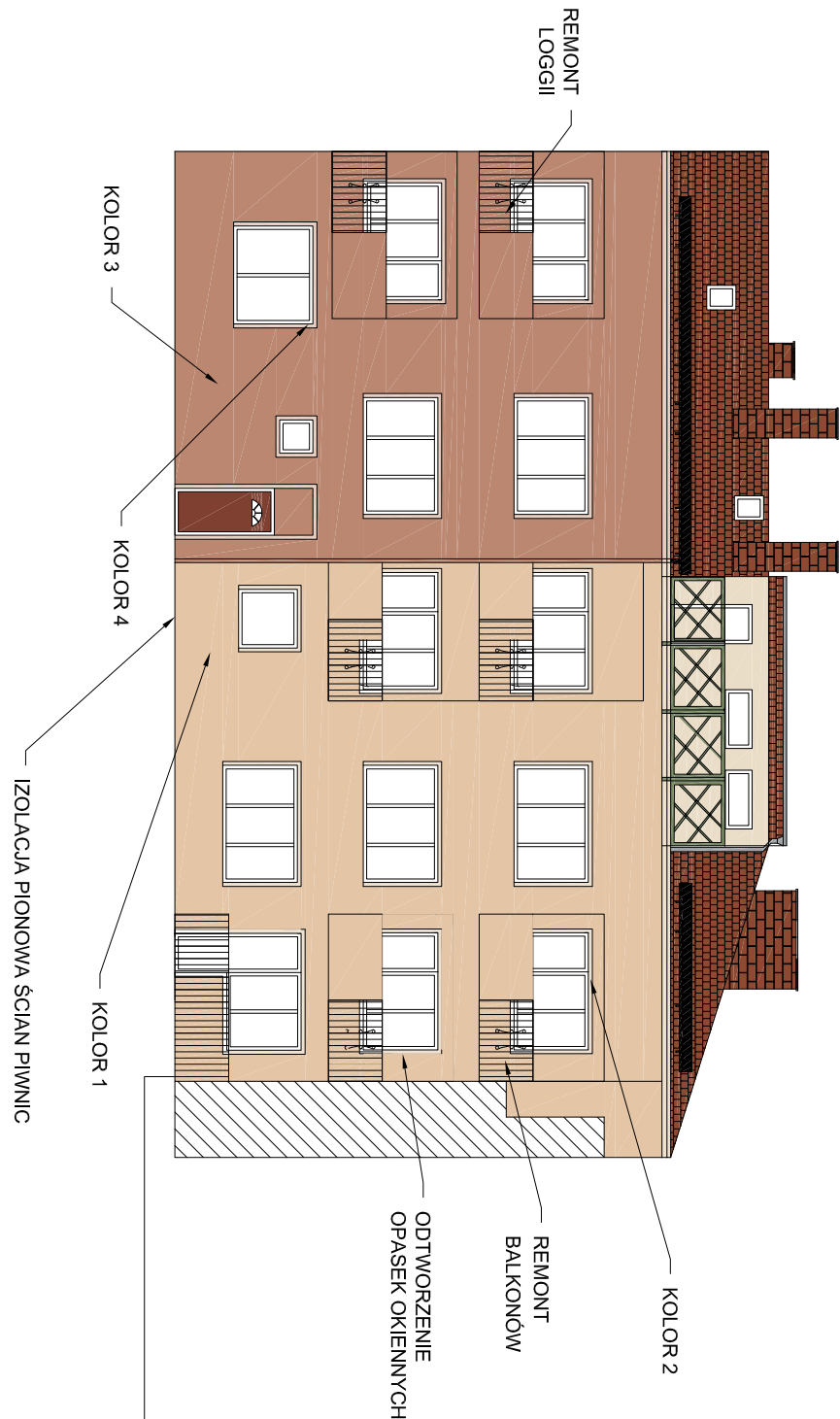



KOLORYSTYKA wg WZORNIKA
F I R M Y B A U M I T

-  KOLOR 1 -0346
-  KOLOR 2 -0349
-  KOLOR 3 -0404
-  KOLOR 4 -0408





LCT PROJEKT PRZEMYSŁAW BŁOCH
 ul. Energetyków 7/114, 65-729 Zielona Góra
 NIP: 973 05 43 143, tel.: 604 86 57 52

obiekt:
Remont i docieplenie budynku mieszkalnego wielorodzinnego

adres:
Bolestawiec ul. 1 Maja 11/12

tytuł rys.:
Elewacje

projektant:
Hanna Błoch

asystent:
mgr inż. Przemysław Błoch

mgr inż. Łukasz Zaworski

asystent:
mgr inż. Przemysław Błoch

mgr inż. Łukasz Zaworski

podpis:

podpis:

skala:
1 : 150

data:
06.06.16

nr rys.:
A-2